

Rodinný dům je řešený jako samostatně stojící objekt. Svým dispozičním řešením uspokojí nároky na bydlení 3-4 členné rodiny. Dům je jednopodlažní, nepodsklepený. Je vhodný pro rovinný, popř. mírně svažité terén.

DISPOZIČNÉ A PROVOZNÍ ŘEŠENÍ

Půdorysný tvar domu je obdélníkový. Objekt je zastřešený sedlovou střechou.

Vstup do domu je situovaný z přední strany. Za vstupními dveřmi se nachází zádveř, ze kterého se dostaneme na WC. Ze zádveř se dále dostaneme přímo do jídelny, ze které je přístup do kuchyně a obývacího pokoje. Kuchyň má k dispozici spíž.

V levé části domu se nachází klidová část, která se skládá z chodby, třech pokojů a koupelny s WC.

Součástí domu je částečně krytá terasa, která je přístupná z jídelny.

ZÁKLADNÍ ÚDAJE

Sklon střechy	:	30 °
Užitková plocha	:	<u>přízemí</u> 102,20 m ²
		celkem 102,20 m ²
Obytná plocha celkem	:	58,00 m ²
Zastavěná plocha	:	142,70 m ²
Základní obestavěný prostor	:	650,00 m ³
Počet bytů v rodinném domě	:	1

HLAVNÍ STAVEBNÍ KONSTRUKCE

Základovou konstrukci tvoří základové pásy z prostého betonu B 15.

Nosné zdivo celého objektu je navrženo z keramických bloků YTONG.

Podhledy jsou navrženy ze sádkokartonu RIGIPS

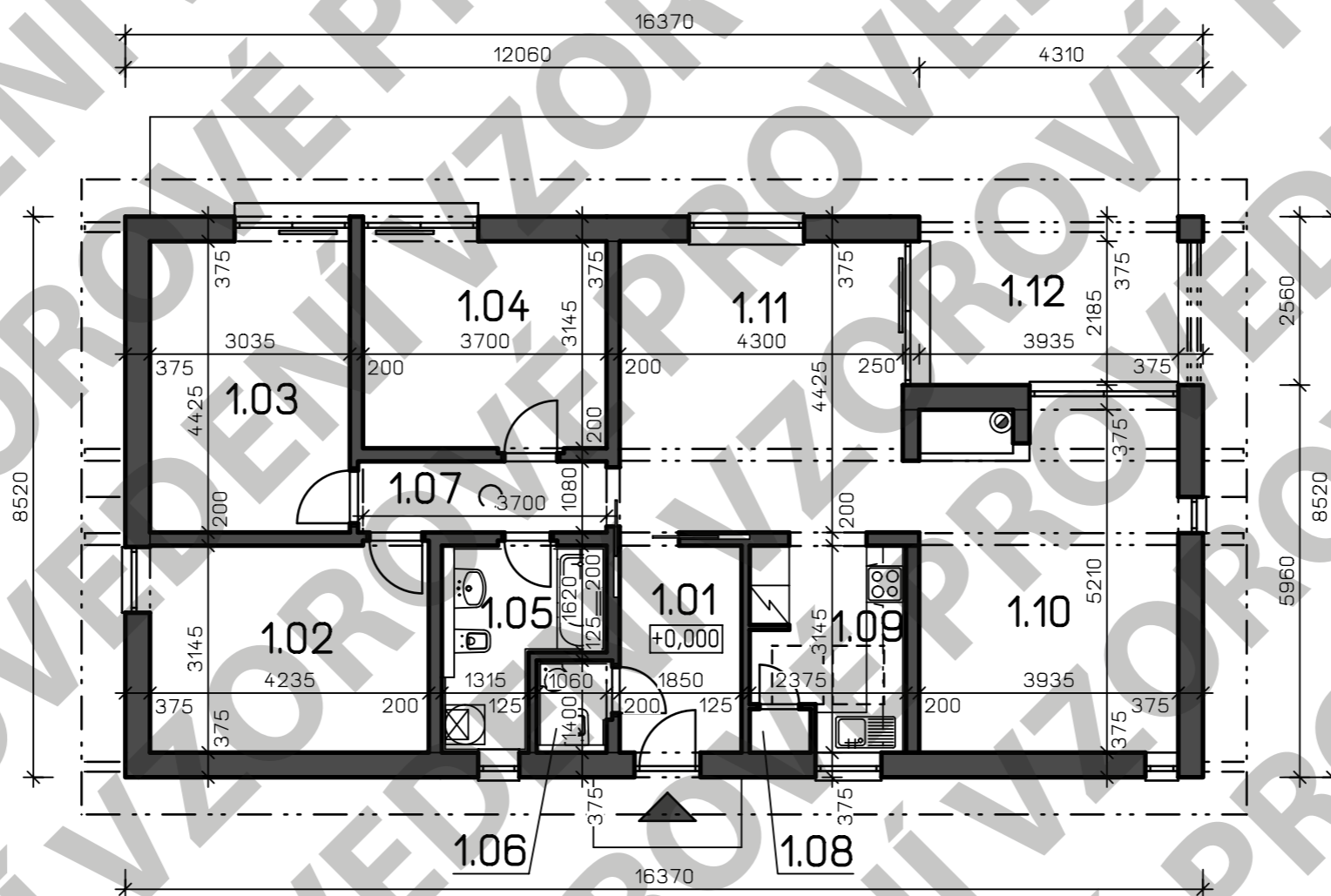
Konstrukce krovu je navržena jako dřevěná vaznicová soustava se středovými vaznicemi 150/200 mm a krokveři 100/180 mm.

Tvarově je střecha navržena jako sedlová. Střecha bude pokryta střešní pálenou krytinou TONDACH. Je možné též použít jinou střešní krytinu.

Okna a vchodové dveře jsou navrženy plastové s izolačním dvojsklem.

NÁROKY NA ENERGIÍ

- Tepelná ztráta objektu: 6,09 kW
- Roční potřeba plynu na topení (při alternativě plynového vytápění) 1460 m³/rok
- Energetická bilance
 - Instalovaný příkon: Pi = 7,2 kW
 - Současný příkon: Ps = 4,7 kW
 - (v případě plně plynofikovaný dům)
 - Instalovaný příkon: Pi = 23,8 kW
 - Současný příkon: Ps = 15,1 kW
 - (v případě úplně elektrifikovaný dům)



LEGENDA MÍSTNOSTÍ:

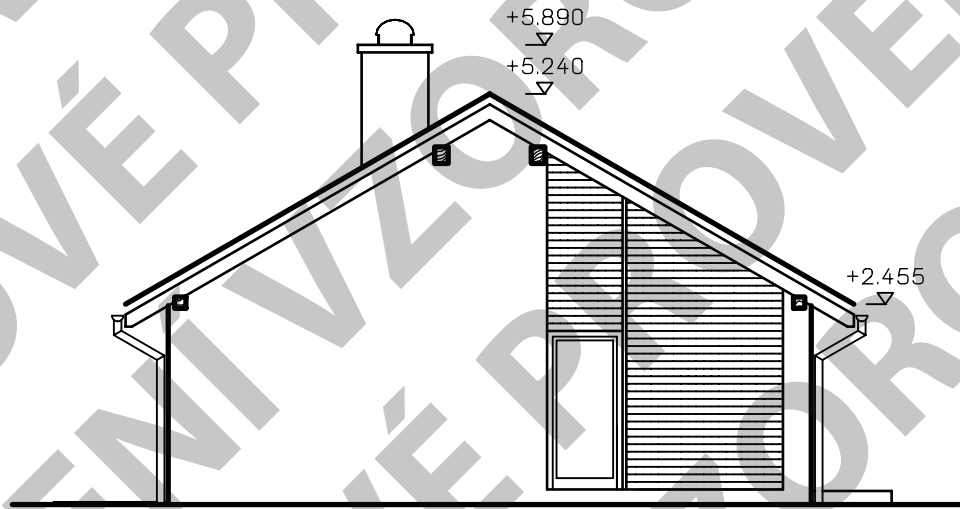
Č.M. NÁZEV MÍSTNOSTI

1.01	ZÁDVEŘÍ	6,0
1.02	POKOJ	13,4
1.03	POKOJ	13,6
1.04	POKOJ	11,7
1.05	KOUPELNA	6,2
1.06	WC	1,5
1.07	CHODBA	4,1
1.08	SPÍŽ	0,6
1.09	KUCHYŇE	6,7
1.10	OBÝVACÍ POKOJ	19,3
1.11	JÍDELNA	19,1
1.12	TERASA	

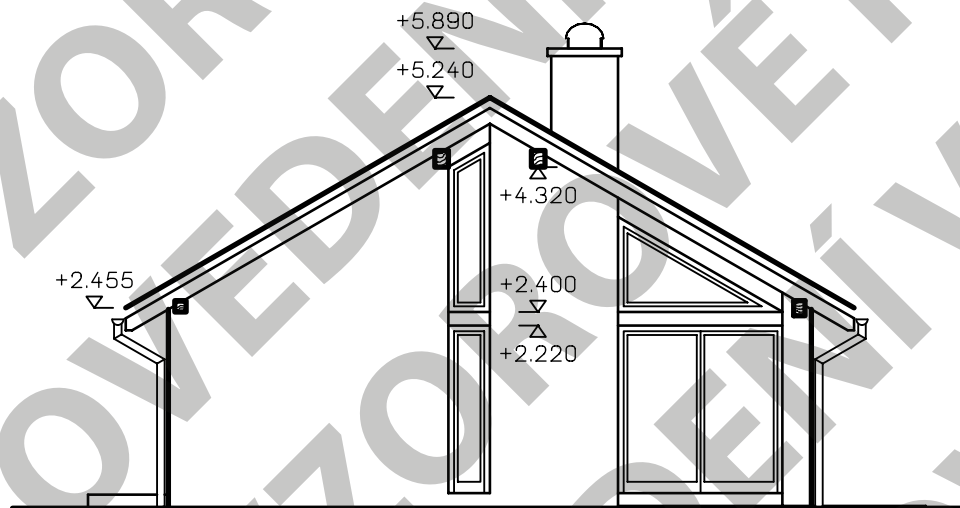
DOPORUČENÁ ORIENTACE VSTUPU

S, SV, SZ

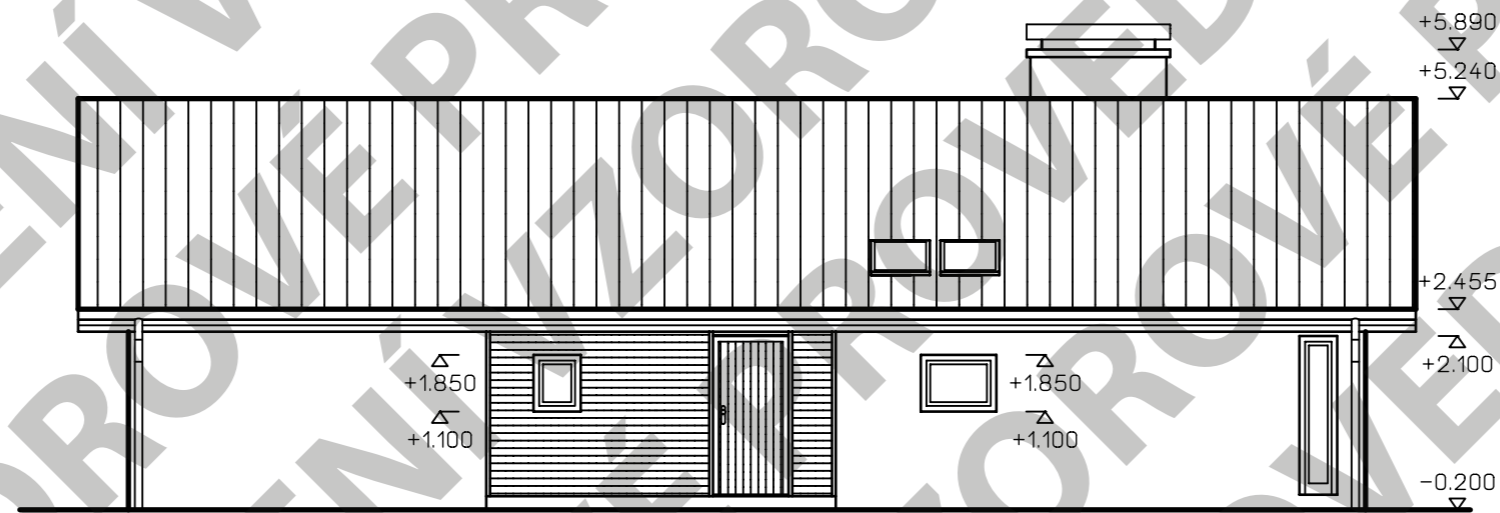
UNO 2



POHLED BOČNÍ



POHLED BOČNÍ



POHLED ČELNÍ



POHLED ZADNÍ